

BATTERIEN REGENERIEREN MIT MEGAPULSE

MEGAPULSE

Batteriepulser zur Regenerierung und Pflege sämtlicher Bleibatterien und auch GEL oder AGM-Batterien.

Vorteile:

- Verbesserung der Stromaufnahme bei Ladung durch Lichtmaschine oder Ladegerät
- Steigerung der Ladespannung
- Anstieg der Säuredichte
- Verbessert das Startverhalten der Batterie



Einsatz in:



Funktionsweise:

Springt das Auto wegen einer "toten Batterie" nicht mehr an, dann kann die Werkstattrechnung für eine neue Ersatzbatterie mit Montage und Entsorgung ziemlich hoch ausfallen. Zudem sind entladene Fahrzeugbatterien ein Umweltproblem. Schon eine einfache Autobatterie bedeutet zwei bis drei Kilogramm Giftmüll.

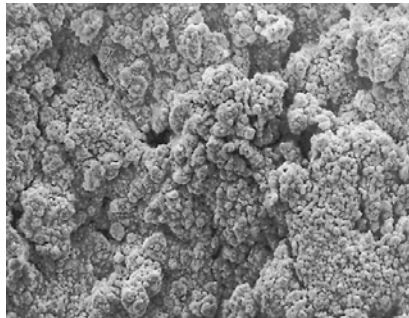
Batterien enthalten Platten aus Blei und Bleioxid, die von einer Schwefelsäure-Wasser-Mischung umgeben sind. Entlädt sich die Batterie durch Stromentnahme, so entsteht Bleisulfat.

Bei regelmäßiger und vollständiger Aufladung der Batterie wird das Bleisulfat wieder gelöst und die Ladekapazität bleibt erhalten. Geschieht dies nicht unmittelbar nach der Entladung, verfestigt sich das Bleisulfat zu großen, festen Kristallen an den Batterieplatten, die nicht mehr gelöst werden können. Dies nennt man Sulfatierung. Die Ladekapazität sinkt mit zunehmender "Sulfatierung", bis sich die Batterie nicht mehr aufladen lässt. Über 80 Prozent der Batterien büßen dadurch ihre Funktionsfähigkeit ein.

Mit dem Megapulse behandelt, lassen sich durch Sulfatierung geschädigte Batterien wieder vollständig aufladen und auch tot geglaubte Batterien werden dadurch wieder einsatzfähig gemacht. Das kleine Gerät wird für eine bestimmte Zeit auf die Batterie montiert und an die Pole angeschlossen. Durch gleichmäßige, hochfrequente Stromimpulse bilden sich die Kristalle auf den Batterieplatten zurück zu ihrer ursprünglichen amorphen und schwammigen Struktur ähnlich einer neuen Batterieplatte. Die Batterie wird dadurch wieder ladefähig: Ladespannung, Säuredichte und Kälteprüfstrom steigen deutlich messbar an. Altersschwache Bleisäure- und Gel-Batterien lassen sich mit Megapulse wieder reaktivieren und ihre Lebensdauer deutlich erhöhen. So lässt sich ein kostenintensiver Neukauf sparen und der Bleiakku wird verlässlicher sein und länger leben.

Zum Vergleich:

Neue Batterieplatte



Sulfatierte Batterieplatte

